



TAI CREST RESOURCES SDN BHD

可燃性工业尾废气火炬塔专家





內容

行內

設備

- 超音速高压火炬点燃头
- 低压常时火炬点燃头
- 电子点火操控台
- 高压燃气追焰点火操控台
- 综合电子点火/高压燃气追焰点火操控台
- 水上浮动火炬塔
- 沼气火炬

我们提供的售后服务与备件有：

- 维修保养现有的火炬塔与零组件更换
- 维修点火台操作设施
- 改进泄排管道与火炬台燃放效率改善
- 短期租赁火炬塔泄燃设备
- 火炬塔使用寿命期维修合约
- 辐射研究



行內

Tai Crest Resources Sdn Bhd (TCR) 是专业设计与承造工业尾废气火炬塔与相关点火系统的资深公司。

我们是具备 ISO9001 与 ISO45001 的工业认证的行入专家。我们的顾客客群包括本区域大型跨国集团石化业者与油气开发运营商;例如马来西亚国家石油公司(Petronas), Shell, ExxonMobil, PTTEP, Murphy Oil, Carigali Hess, Sapura OMV 和 Petrofac。

本公司位於马来西亚吉隆坡沙亚南工业区, 优越的地理位置让我们能够快速支援区域内任何突发紧急状况与需求。



公司愿景

提供世界级的工业尾废气火炬塔设备给于全球市场。

公司使命

追求卓越与超越; 解决您的工业尾废气燃炬塔问题与挑战。

设备



超音速高压火炬点燃头

超音速高压火炬点燃头用于紧急释放碳氢化合物。



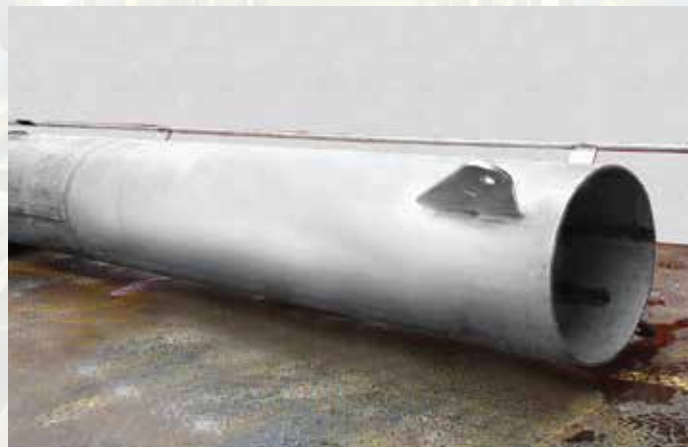
低压常时火炬点燃头

用于排放或者燃烧废气。
燃气体释放的速度小于MACH 0.5。



水上浮动火炬塔

独用的点火操控系统。
可从主平台进行远程操作。



泄排端头

用于紧急释放碳氢化合物。



综合电子点火/ 燃气追焰点火操控台

电子点火与高压燃气追焰备份。
主要点火源是电子点火，而副点火源的
备份是高压燃气追焰点火系统。



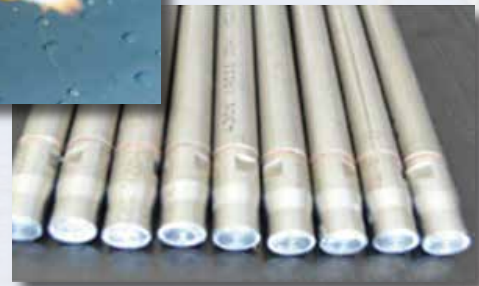
电子点火操控台

使用导燃器点燃火炬气。



高压燃气追焰点火操控台

电子点火的代替方法，用于点燃导燃器。
燃气体和空气在点火操控台的混合后，
点燃起来，然后通过火焰传播至导燃器。



高能点火器

一种更可靠设计的点火器。

优点

- 坚固的电偶极间隙
- 改进可靠性
- 低电压:2000V
- 使用耐高温电缆
- 点火头是工厂制造
- 免去陶瓷绝缘体
- 不再有电偶极间隙移动的问题

设备



沼气火炬

我们包括设计，制造，安装和调试
使用沼气火炬来燃烧：

- 垃圾填埋气
- 棕榈油工业的废气

我们提供的售后服务与备件有：



维修保养现有的火炬塔与零组件更换

改进泄排管道与火炬台燃放效率改善

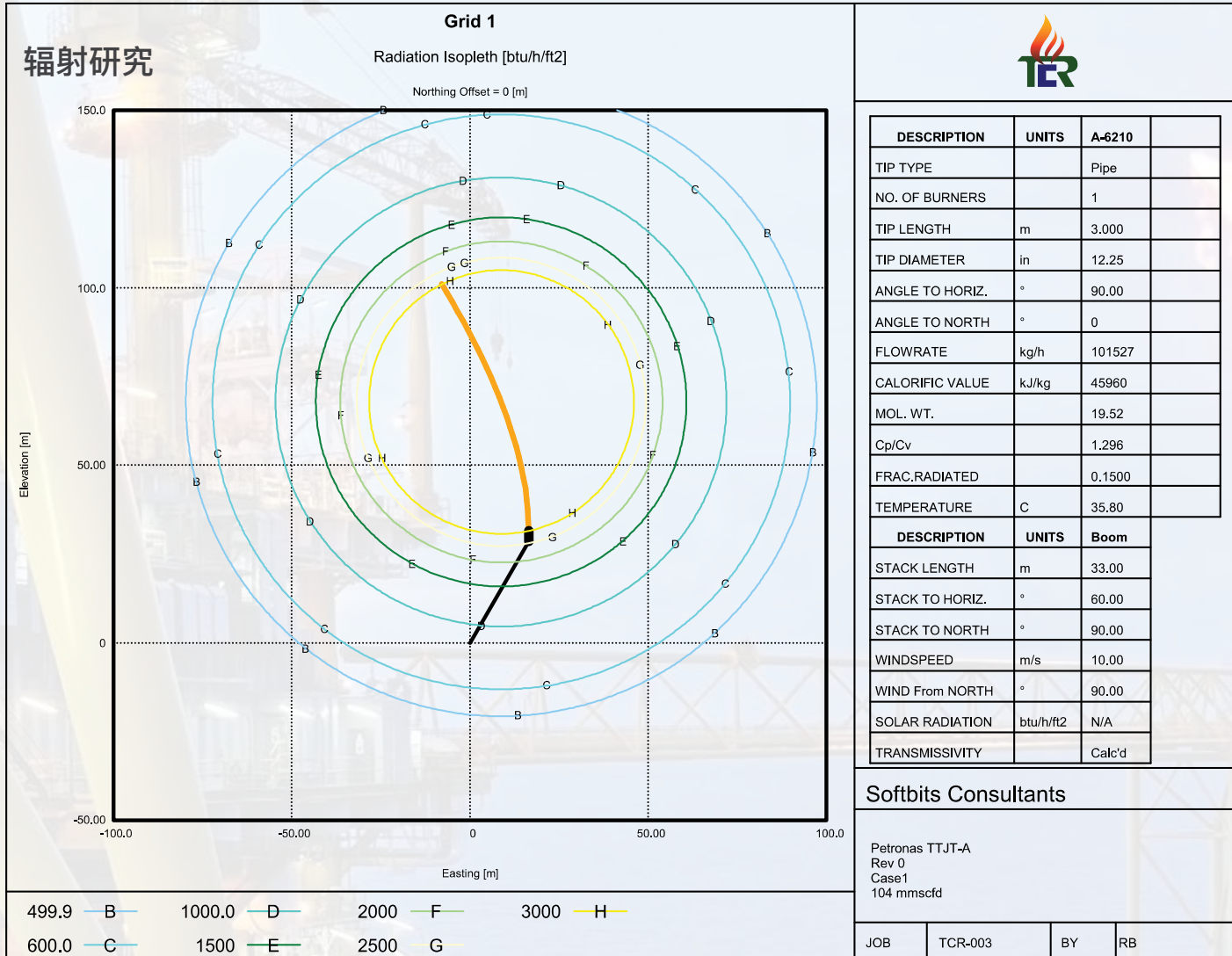
租赁短期火炬塔泄燃设备



维修点火台操作设施

火炬塔使用寿命期维修合约

我们提供的售后服务与备件有：



兼持成功的科技应用，
Tai Crest Resources 保障了大气环境、
资产以及从业人员的安全，
解决排放污染的祸害。



TAI CREST RESOURCES SDN BHD

No. 23, Jalan Bulan U5/167, Bandar Pinggiran Subang,
Seksyen U5, 40150, Shah Alam, Selangor Darul Ehsan, Malaysia.

+603-7843 9329 | sales@taicrest.com | alan@taicrest.com

www.taicrest.my | taicrest.com | taicrest.net



BUATAN MALAYSIA
MADE IN MALAYSIA